

Porsnäsleden

Det här är en riktig vildmarksled för den äventyrslystne!

Svår terräng över klippor och myrmarker som gör det hela värt tack vare den fantastiska utsikten över det vackra skärgårdslandskapet.

Följ vit-målad markering, och navigera dig fram via kartan.

Om leden

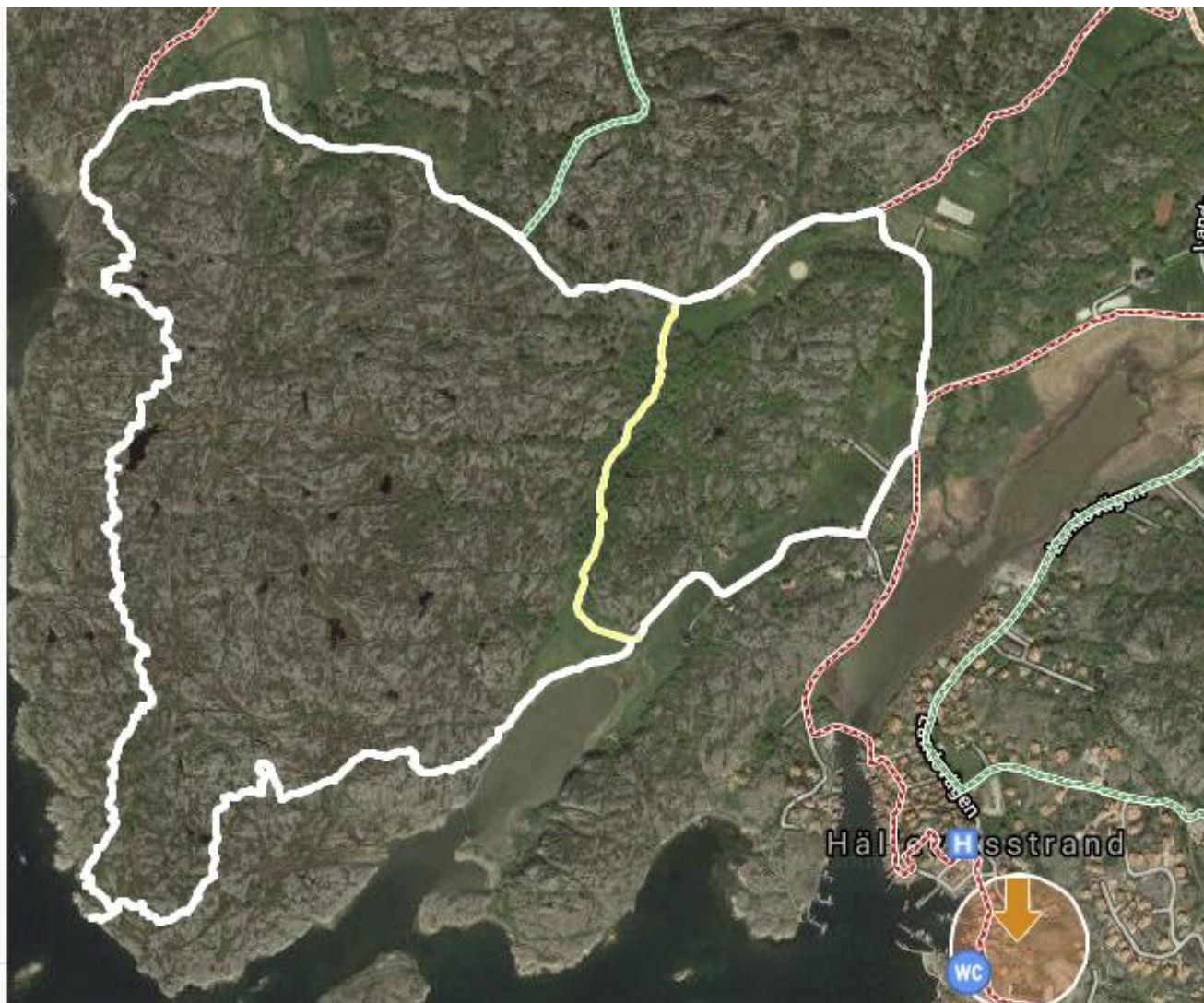
Längd: 4.7 km

Typ: Vandringsled

Svårighetsgrad: Svår

Underlag: Stig över klippor, Hav, Myrmark

Skyltning: Färgmarkering



Led 2 – Porsnäsleden, vit slinga



Porsnäsleden, förstorad karta