

✕

● Vandringsled

Rösetleden

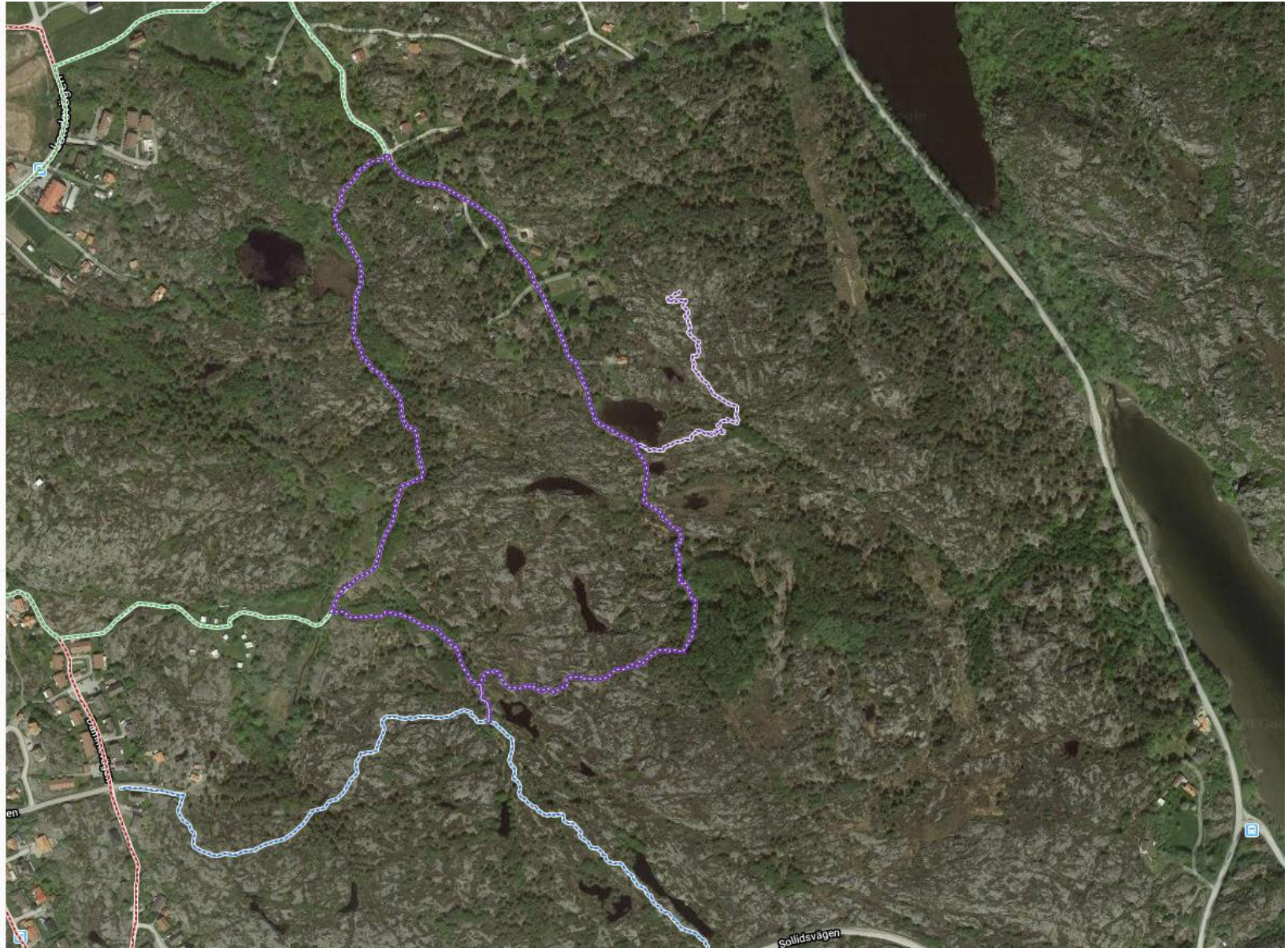
Denna vackra led tar dig genom ett typiskt Bohusländsk landskap med allt från klippor till ljunghedar. Vandra gärna i långbyxor för att minska risken för rivsår och fästingar.

Om leden

Längd: 2 km
Typ: Vandringsled
Svårighetsgrad: Svår
Underlag: Myrmark, Skogsstig med hinder, Stig över klippor
Skyltning: Färgmarkering

Funktioner

🔗 Kopiera länk



Led 6 – Rösetleden, lila slinga

● Vandringsled

Avstickare till röset

Välj denna väg för att ta dig till röset och den fantastiska utsikten över Hälleviksstrand.

Följ röd-målad markering.

Om leden

Längd: 0.4 km

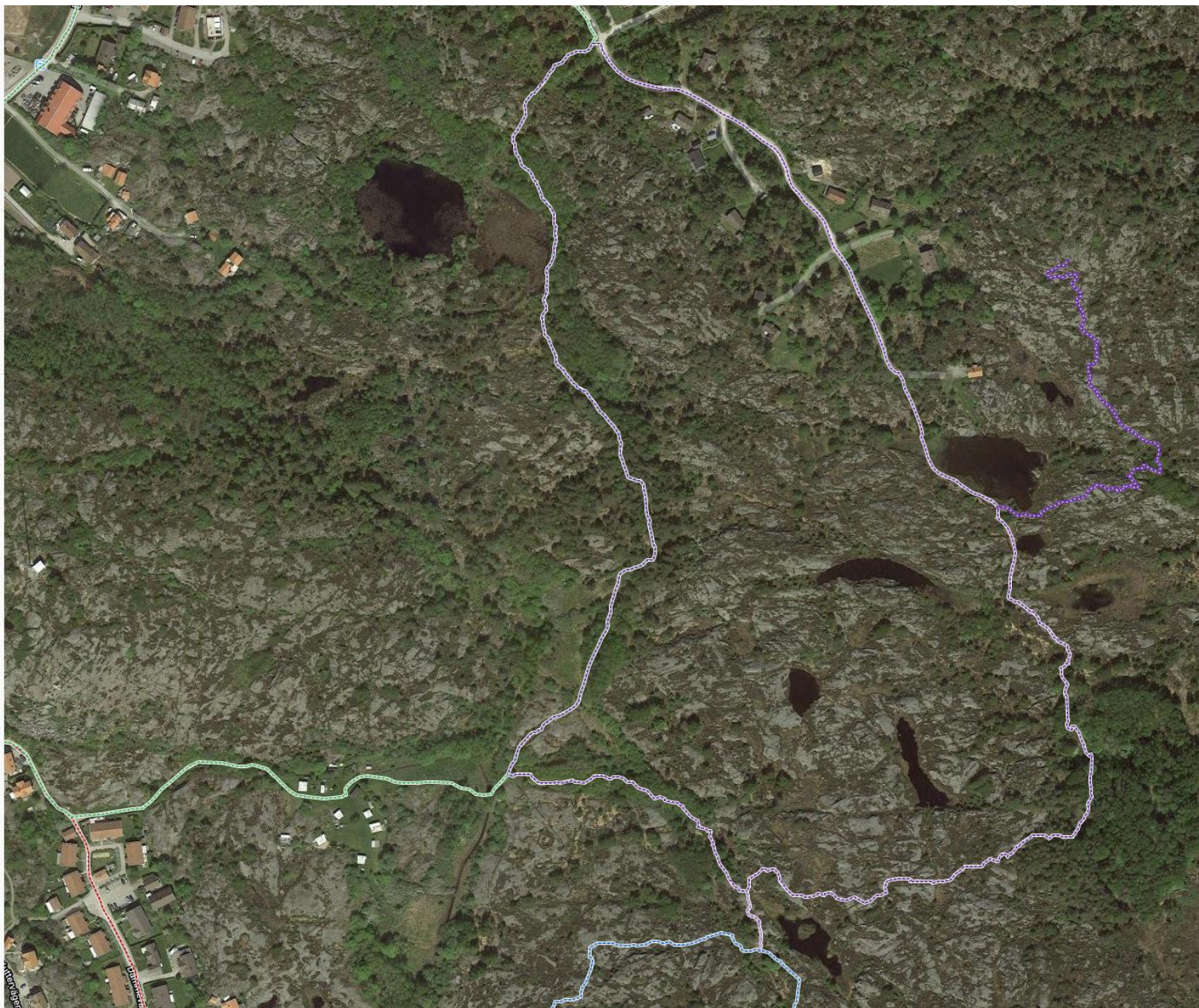
Typ: Vandringsled

Svårighetsgrad: Svår

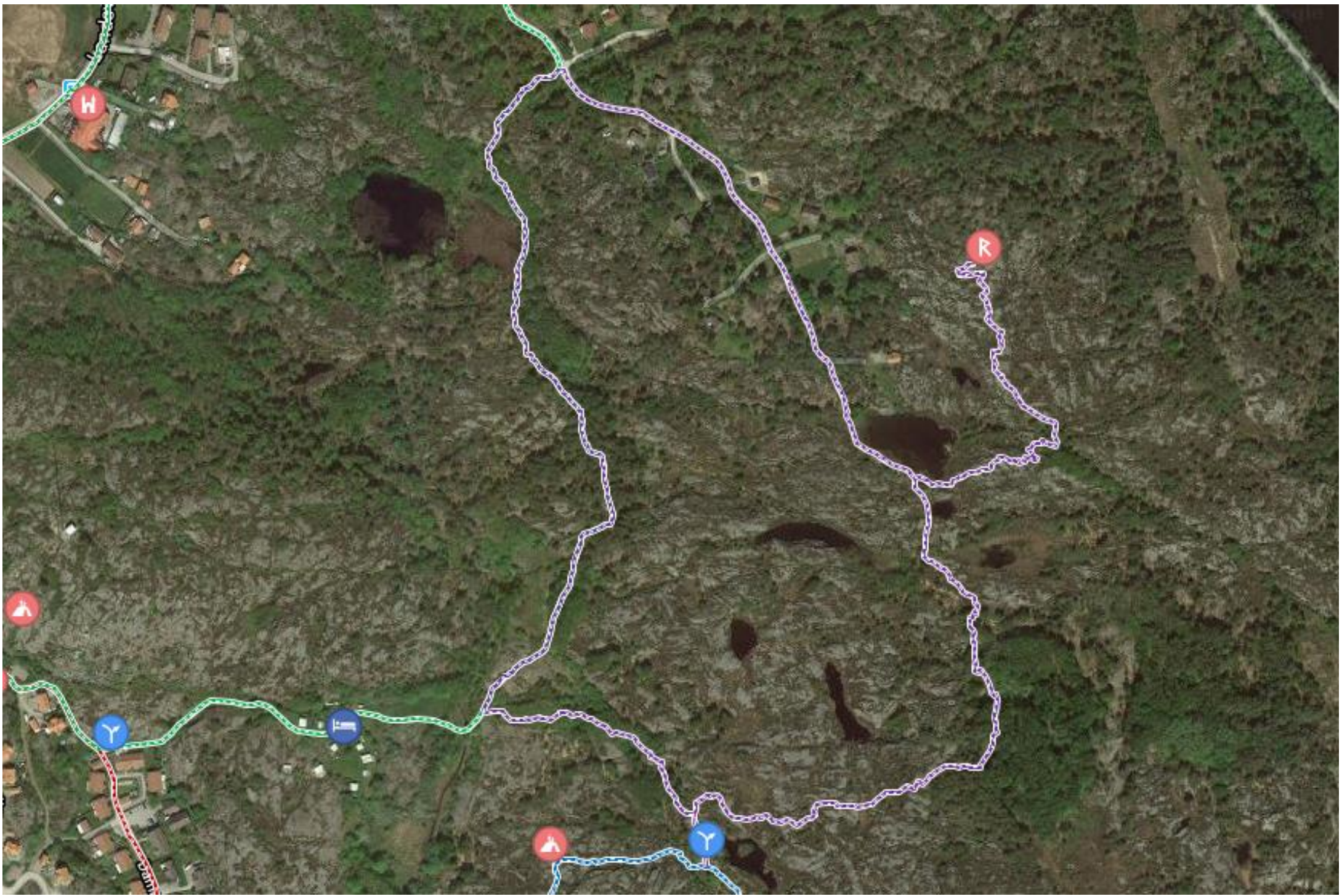
Underlag: Stig över klippor

Funktioner

🔗 [Kopiera länk](#)



Led 6 – Avstickare till röset, lila slinga



Röstleden, förstora karta